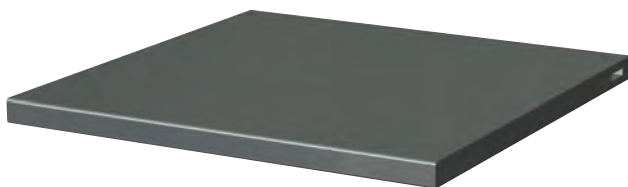


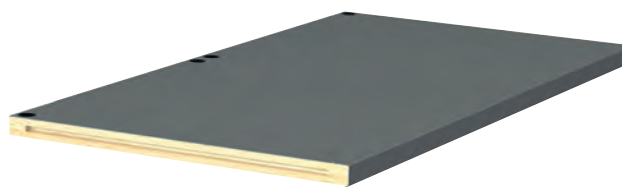
■ **Błat drewniany i ze stali nierdzewnej Jetline+, 727 mm**



- Błat drewniany ze sklejki bukowej o grubości 40 mm, pokryty płytą ze stali nierdzewnej szcztokowanej 304 L o grubości 1 mm, zwiększającej odporność na uderzenia i wysokie temperatury (krawędź również pokryta stalą nierdzewną, wykończenie boków za pomocą dodanych metalowych lakierowanych ścianek).
- Łatwy i szybki montaż dzięki wstępnie nawierconym otworom na wkładki metalowe, które wystarczy jedynie włożyć w zależności od wybranego mebla.
- Wytrzymałość na obciążenie: 500 kg.

🔗	H [mm]	L [mm]	P [mm]	ΔΔ [kg]
<b>JLS2-PBST1</b>	40	727	805	22.6

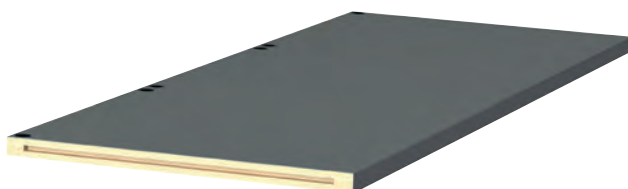
■ **Błat drewniany i ze stali nierdzewnej Jetline+, 1455 mm**



- Błat drewniany ze sklejki bukowej o grubości 40 mm, pokryty płytą ze stali nierdzewnej szcztokowanej 304 L o grubości 1 mm, zwiększającej odporność na uderzenia i wysokie temperatury (krawędź również pokryta stalą nierdzewną, wykończenie boków za pomocą dodanych metalowych lakierowanych ścianek).
- Łatwy i szybki montaż dzięki wstępnie nawierconym otworom na wkładki metalowe, które wystarczy jedynie włożyć w zależności od wybranego mebla.
- Wytrzymałość na obciążenie: 1 tona.

🔗	H [mm]	L [mm]	P [mm]	ΔΔ [kg]
<b>JLS2-PBST2</b>	40	1455	750	44.5

■ **Błat drewniany i ze stali nierdzewnej Jetline+, 2182 mm**



- Błat drewniany ze sklejki bukowej o grubości 40 mm, pokryty płytą ze stali nierdzewnej szcztokowanej 304 L o grubości 1 mm, zwiększającej odporność na uderzenia i wysokie temperatury (krawędź również pokryta stalą nierdzewną, wykończenie boków za pomocą dodanych metalowych lakierowanych ścianek).
- Łatwy i szybki montaż dzięki wstępnie nawierconym otworom na wkładki metalowe, które wystarczy jedynie włożyć w zależności od wybranego mebla.
- Wytrzymałość na obciążenie: 1 tona.

🔗	H [mm]	L [mm]	P [mm]	ΔΔ [kg]
<b>JLS2-PBST3</b>	40	2182	750	66.6

■ **Błat narożny Jetline+, stal nierdzewna**



- Błat narożny z buku pokrytego blachą ze stali nierdzewnej szcztokowanej 304 L o grubości 1 mm, zwiększającą odporność na uderzenia i wysokie temperatury.
- Łatwy i szybki montaż dzięki wstępnie nawierconym otworom na wkładki metalowe, które wystarczy jedynie włożyć w zależności od wybranego mebla.
- Wytrzymałość na obciążenie: 100 kg.

🔗	H [mm]	L [mm]	P [mm]	ΔΔ [kg]
<b>JLS2-PBAST</b>	40	750	750	10.6



FLUO

RFid

