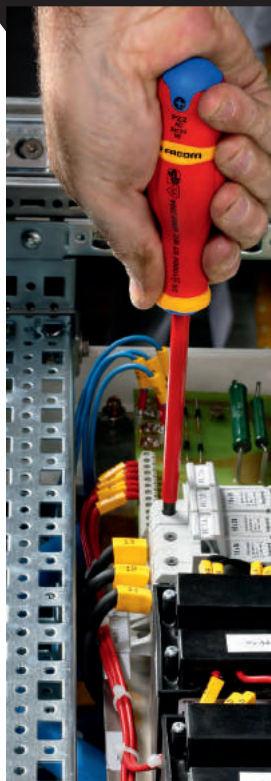


ZESTAWY I MODUŁY WKRETKÓW PROTWIST® IZOLOWANYCH 1000 V

WKRETKI IZOLOWANE 1000 V

Wkrętki FACOM VE 1000 v



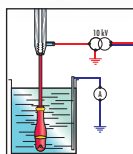
**PROTWIST®**

**1000VOLTS**  
EN 60900

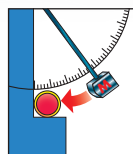
Narzędzie skutecznie chroniące przed ryzykiem związanym z elektrycznością, zgodne z normą europejską EN60900, do prac pod napięciem do 1000 V prądu przemiennego i 1500 V prądu stałego.

Dla bezpieczeństwa, każde narzędzie na końcu cyklu produkcyjnego jest indywidualnie testowane pod napięciem 10 000 V przez 10 sekund.

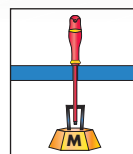
Testy wykonane zgodnie z normą europejską normą EN 60900.



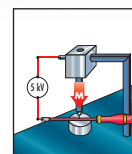
Odporność elektryczna



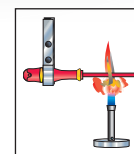
Wytrzymałość na uderzenia



Wytrzymałość na oderwanie



Wytrzymałość na przebicie



Próby palności

**Bezpieczeństwo**

Prace pod napięciem wiążą się z zagrożeniem.

Dla bezpieczeństwa, ważne jest by:

- Chronić izolację przed:
  - Ciepłem (temperatura użytkowania -20° do +70°),

- Produktami chemicznymi,
- Nacięciami i przebicciem.

- Przed każdym użyciem, izolację należy sprawdzić wzrokowo.



A.VE - Zestawy wkrętek izolowanych PROTWIST® 1000V



• W celu zapewnienia bezpieczeństwa każdy wkrętak na końcu cyklu produkcyjnego jest indywidualnie testowany napięciem 10 000 V przez 10 sekund (aprobata VDE).

• Obróbka cieplna na linii produkcyjnej: + 100% trwałości i + 100% wytrzymałości.

• Materiał rękojeści: Soft Grip zapewniający większą wygodę i zawsze odporny na produkty chemiczne.

• Zoptymalizowana ergonomia rękojeści: +10% momentu dokręcania.

• Znakowanie laserowe: lepsza odporność na zużycie.

• Obróbka gniazd obrabiarkami cyfrowymi: lepsze dopasowanie śruby poprawiające przenoszenie momentu i obniżające zużycie.

• Dostarczany w skrzynce.



	Zawartość	Liczba	ΔΔ [g]
<b>ATD.J5VE</b>	AT3.5X100VE - AT4X100VE - AT5.5X125VE - ATD1X100VE - ATD2X125VE	5	430
<b>ATP.J5VE</b>	AT3.5X100VE - AT4X100VE - AT5.5X125VE - ATP1X100VE - ATP2X125VE	5	430
<b>ATD.J8VE</b>	AT2.5X75VE - AT3X100VE - AT3.5X100VE - AT4X100VE 6 - AT5.5X125VE - AT6.5X150VE - 6ATD1X100VE - 6 ATD2X125VE	8	650

Moduł 8 wkrętek izolowanych PROTWIST® 1000 Volt



	H [mm]	L [mm]	Pojemnik	Zawartość	Liczba	ΔΔ [kg]
<b>MOD.AT1VE</b>	40	418	Wkładka: PL.325	ATVE 3,5 - 4 - 5,5 - 6,5 - ATP1 x 100VE - ATP2 x 125VE - ATD1 x 100VE - ATD2 x 125VE	8	0.907