

SKRZYŃKI DO WÓZKÓW

Skrzynki JET+ 4 szuflady - 5 modułów na szufladę



- 4 szuflady = 20 modułów rozłożonych w szufladach 60 i 130 mm.
- 3 szuflady, wysokość 60 mm = 15 modułów.
- 1 szuflada, wysokość 130 mm = 5 modułów.
- Szuflady o wysokości 200 mm można również wyposażyć w moduły (możliwość mocowania ruchomych przegródek JET2.15 i JET2.16 - poza zestawem).
- Dopuszczalne obciążenie rozłożone i pojemność użytkowa szuflad w wersji M4:
 - szuflada o wys. 60 mm: 35 kg - 25 litrów.
 - szuflada o wys. 130 mm: 40 kg - 50 litrów.
- Dopuszczalne całkowite obciążenie w szufladach: 145 kg.
- Objętość użytkowa przechowywania: 125 litrów.
- Dopuszczalne obciążenie całkowite blatu roboczego w położeniu statycznym: 700 kg
- Wymiary całkowite (z kołami i z blatem roboczym): 1154 x 546 x 480 mm (dł. x gł. x wys.).
- Wymiary użytkowe szuflad: 948 x 421 x 60 / 130 mm (dł. x gł. x wys.).



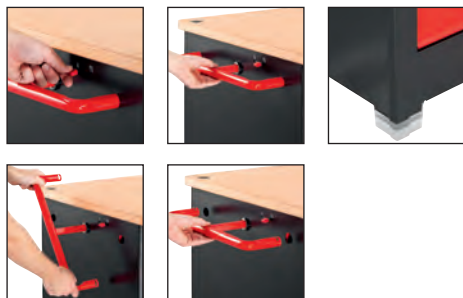
	H [mm]	L [mm]	P [mm]	Kolor	ΔΔ [kg]
JET.C4M5	480	1154	546	Czerwony 3020	60.5
JET.C4GM5	480	1154	546	Czarny 9004	60.5

RUCHOME STANOWISKA PRACY

Stół warsztatowy ruchomy lub stacjonarny do dużych obciążeń



- Po opuszczeniu nóg za pomocą uchwyty obrotowego, stół warsztatowy ruchomy stanie się tak samo stabilny jak stół stacjonarny.
- Jego duży blat roboczy o powierzchni 0,7 m² ze sklejki bukowej został zaimpregnowany olejem lnianym, zapewniającym zwiększoną odporność na ciecze i ułatwiający konserwację. Można na nim zamocować imadło.
- Wytrzymałość statyczna na nóżkach 1 tona, a na kółkach 500 kg.
- Po podniesieniu nóg za pomocą obrotowego uchwyty, stół z powrotem staje się ruchomy. Uchwyt ten umożliwi również łatwe przemieszczanie stołu.
- 4 kółka o średnicy 125 mm, 2 obrotowe, 2 stałe.
- 6 szuflad z modułami XL, wyposażonych w uchwyty aluminiowe i wytrzymałych obciążenie do 30 kg na szufladę.
- 1 duża skrzynia boczna do przechowywania narzędzi i przedmiotów o największych rozmiarach, wyposażona w półkę.
- Pojedynczy klucz do szuflad i do szafki.
- Na ścianie lewej i tylnej można mocować akcesoria JETXL (patrz katalog FACOM).
- Ponieważ blat roboczy jest perforowany, można na nim łatwo zamontować panel perforowany JETA6M5.



	H [mm]	L [mm]	P [mm]	ΔΔ [kg]
JET.6MWB	1002	1194	670	127.8