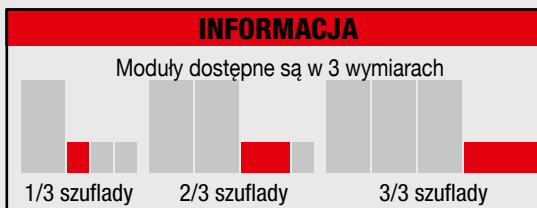


## Moduły plastikowe

### FACOM SYSTEM MODUŁOWY

#### Skutecznie zarządzaj swoimi narzędziami korzystając z FACOM system modułowy

- Każde narzędzie ma swoje miejsce = wydajność, komfort i bezpieczeństwo.
- Bezpośredni dostęp do każdego narzędzia bez strat czasu i optymalne bezpieczeństwo: koniec przerw powodowanych szukaniem narzędzi leżących luzem w szufladzie.



1

#### 1 Moduły dzielone

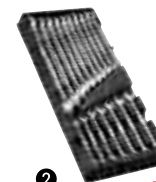
- Moduły uniwersalne kompatybilne z wszystkimi wózkami FACOM.
- Z termoformowanego polistyrenu odpornego na uderzenia.
- Wymiary 175 x 418 mm (355 mm bez rynienki).



Dla serii ROLL i CHRONO, należy odłączyć część dzieloną.

#### 2 Moduły XL

- Moduły kompatybilne wyłącznie z szufladami XL (serie JET +3, JET +4, JET +5, CHRONO+, ale także JETXL i CHRONOXL).
- Z termoformowanego polistyrenu odpornego na uderzenia.
- Wymiary 188 x 418 mm



2

## Klucze

### MOD.440-1 Moduł 16 kluczy oczkowo-płaskich OGV® od 6 do 22 i 24 mm



- 440. 6 - 7 - 8 - 9 - 10 - 11 - 12 - 13 - 14 - 15 - 16 - 17 - 18 - 19 - 22 - 24 mm.
- Wkładka PL.670.
- Masa: 1,790 kg.

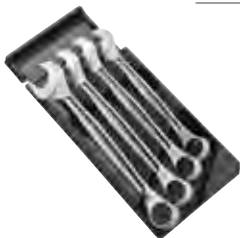
### MOD.440-1XL Moduł 17 kluczy oczkowo-płaskich 440 (wkładka XL)



**XL**

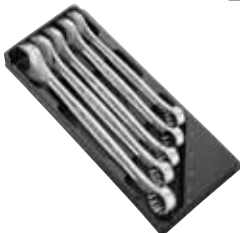
- 440. 6 - 7 - 8 - 9 - 10 - 11 - 12 - 13 - 14 - 15 - 16 - 17 - 18 - 19 - 20 - 21 - 22 - 24 mm.
- Wkładka PL.313.
- Masa: 1,938 kg.

### MOD.440-2 Moduł 4 kluczy oczkowo-płaskich OGV® o dużych wymiarach od 27 do 30 i 32 mm



- 440. 27-29-30-32 mm.
- Wkładka PL.314A.
- Masa: 2,065 kg.

### MOD.440-2XL Moduł 5 kluczy oczkowo-płaskich OGV® o dużych rozmiarach



**XL**

- 440. 27-29-30-32-34 mm.
- Wkładka XL PL.671.
- Masa: 2,920 kg.

**MOD.440-4** Moduł 13 kluczy oczkowo-płaskich całowych



- 440. 1/4 - 5/16 - 11/32 3/8 - 7/16 1/2 - 9/16 - 5/8 - 11/16 - 3/4 13/16 7/8 15/16.
- Wkładka PL.673.
- Masa: 1,593 kg.

**MOD.467J12** Moduł 12 kluczy oczkowo-płaskich grzechotkowych



- 467. 8-9-10-11-12-13-14-15-16-17-18-19 mm.
- Wkładka PL.652.
- Masa: 1,675 kg.

**MOD.467XL** Moduł 6 kluczy oczkowo płaskich grzechotkowych o dużych rozmiarach



**XL**

- 467. 21-22-24-27-30-32 mm.
- Wkładka XL PL.653.
- Masa: 4,220 kg.

**MOD.467J13** Moduł 13 kluczy oczkowo-płaskich grzechotkowych i adapterów



- 467. 8-9-10-11-12-13-14-15-16-17-18-19 + łącznik klucza 10 mm z zabierakiem kwadratowym 1/4" + łącznik klucza 19 mm z zabierakiem kwadratowym 1/2".
- Wkładka PL.682.
- Masa: 1,700 kg.

**MOD.467FJ12** Moduł 12 kluczy oczkowo płaskich przegubowych grzechotkowych i adapterów



- 467F. 8-9-10-11-12-13-14-15-16-17-18-19 mm.
- 3 łączniki: nasadki 1/4' 1/2', końcówki 1/4'.
- Wkładka PL.680.
- Masa: 1,750 kg.

**MOD.64J7** Moduł 7 kluczy oczkowych grzechotkowych 12-kątnych od 6 do 19 mm



- NF ISO 1711-1, NF ISO 691, ISO 1711-1, ISO 691, DIN ISO 1711-1, DIN ISO 691, ASME B107.100
- 64. 6x7 - 8x9 - 10x11 - 12x13 - 14x15 - 16x18 - 17x19 mm.
- Wkładka PL.608A.
- Masa: 0,925 kg.



## ▣ MOD.65J7 Moduł 7 kluczy oczkowych grzechotkowych, odchylonych pod kątem 15°, 12-kątnych



- 65. 6x7 - 8x9 - 10x11 - 12x13 - 14x15 - 16x18 - 17x19 mm.
  - Wkładka PL.608A.
- Masa: 1,153 kg.

## ▣ MOD.44-1 Moduł 9 kluczy płaskich od 6 do 24 mm



- 44. 6x7 - 8x9 - 10x11 - 12x13 - 14x15 - 16x17 - 18x19 - 21x23 - 22x24 mm.
  - Wkładka PL.315.
- Masa: 1,315 kg.

## ▣ MOD.44-2 Moduł 3 kluczy płaskich o dużych rozmiarach



- 44. 26x28 - 27x29 - 30x32.
  - Wkładka PL.316
- Masa: 1,578 kg.

## ▣ MOD.55-1 Moduł 7 kluczy oczkowych odsadzanych od 6 do 19 mm



- 55 A. 6x7 - 8x9 - 10x11 - 12x13 - 14x15 - 16x17 - 18x19 mm.
  - Wkładka PL.317A.
- Masa: 0,920 kg.

## ▣ MOD.55-2 Moduł 3 kluczy oczkowych od 22 do 28 mm



- 55 A. 21x23 - 22x24 - 26x28 mm.
  - Wkładka PL.318A.
- Masa: 1,450 kg.

## ▣ MOD.55-3 Moduł 7 kluczy odsadzanych całowych



- 55 A. 1/2x9/16 - 1/4x5/16 - 11/32x13/32 - 19/32x25/32 - 3/4x13/16 - 3/8 x 7/16 - 5/8x 11/16.
  - Wkładka PL.600A.
- Masa: 1,020 kg.

## MOD.75-1 Moduł 10 kluczy fajkowych przelotowych OGV® 6-kątnych



- 75. 8-10-11-12-13-14-16-17-18-19.
- Wkładka PL.625.
- Masa: 2,500 kg.

## MOD.97 Moduł 6 kluczy rurkowych kutych od 8 do 19 mm



- 97. 8 x 9 - 10 x 11 - 12 x 13 - 14 x 15 - 16 x 17 - 18 x 19 mm.
- Wkładka PL.359.
- Masa: 0,900 kg.

## MOD.99B Moduł 7 kluczy długich z przegubem od 7 do 19 mm



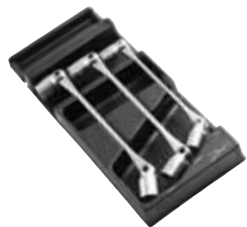
- 99C. 7-8-10-11-13-17-19.
- Wkładka PL.304 (wielkość 3 modułów).
- Masa: 4,010 kg.

## MOD.66A-1 Moduł 6 kluczy nasadkowych przegubowych od 6 do 17 mm



- 66 A. 6x7 - 8x9 - 10x11 - 12x13 - 14 x 15 - 16 x 17.
- Wkładka PL.319A.
- Masa: 0,940 kg.

## MOD.66A-2 Moduł 3 kluczy nasadkowych przegubowych od 18 do 21 mm



- 66 A. 18x19 - 20x22 - 21x23.
- Wkładka PL.320.
- Masa: 1,600 kg.

## MOD.43 Moduł kluczy do rur, metrycznych 7-19 mm



- 43. 7x9 - 8x10 - 11x13 - 12x14 - 17x19.
- Wkładka PL.635.
- Masa: 0,960 kg.



## ▣ MOD.TX1 Moduł nasadek do kluczy i końcówek Torx®



- J.235: uchwyt do końcówek.
  - R.235: nasadka 1/4" uchwyt do końcówek / S.236: nasadka 1/2" uchwyt do końcówek.
  - EX.2 40-45-50-55: końcówki 5/16 / EXR. 10-15-20-25-30-40 Kończówki 1/4.
  - JTX. 8-10-12-14-16: nasadki 3/8"/ STX 18-20: nasadki 1/2".
  - 59TX 6 x 8 -10 x 12 -14 x 18 - 20 x 24: klucze oczkowe.
  - Wkładka PL.360.
- Masa: 0,995 kg.

### Nasadki

## ▣ MOD.R1 Moduł nasadek 1/4"



- R.161: grzechotka 1/4" „na docisk dłonią”.
  - R.209-R.215: przedłużacze 55 i 150 mm.
  - R.236A: uchwyt osadzany 1/4" - 158 mm.
  - R.240A: przegub uniwersalny 1/4".
  - R.120A: rękojeść przesuwana 1/4".
  - Nasadki R. 5.5-6-7-8-910-11-12-13-14 mm
  - R.235.
  - 82H. 2 do 10 mm: klucze trzpieniowe krótkie.
  - Kończówki Pozidriv Torsion: 1 i 2.
  - Kończówki z nacięciem Torsion: 4.5, 6.5 i 8, 3-4-5-6-10.
  - Wkładka PL.321.
- Masa: 0,920 kg

## ▣ MOD.RL1 Moduł nasadek 1/4", końcówki Phillips®-Pozidriv®



- RL.161: grzechotka.
- R.209-R.215: przedłużacze.
- R.240A: przegub uniwersalny.
- R.120A: rękojeść przesuwana.
- R.235: nasadka 1/4" uchwyt do końcówek.
- R.236A: uchwyt osadzany.
- Nasadki R.5,5-6-7-8-9-10-11-12-13-14.
- Kończówka uchwyt do nasadek ECR.
- 83SH. 1,5-2-2,5-3-4-5-6-7-8-9-10.
- PZ 1-2-3, PH 1-2-3, nacięcie 4,5-6,5.
- Wkładka PL.321.

## ▣ MOD.R2 Moduł nasadek 1/4", końcówki Pozidriv®-Resistorx®



- R.161: grzechotka 1/4" „na docisk dłonią”.
  - R.209-R.215: przedłużacze 55 i 150 mm.
  - R.236A: uchwyt osadzany 1/4" - 158 mm.
  - R.240A: przegub uniwersalny 1/4".
  - R.120A: rękojeść przesuwana 1/4".
  - R. 5.5-6-7-8-9-10-11-12-13-14 mm
  - R.235: nasadki z uchwytami do końcówek.
  - 83SH. 3-4-5-6-7-8 mm: klucze trzpieniowe długie z kulką.
  - Kończówki Pozidriv®: 1 i 2.
  - Kończówki Resistorx®: 10-15-20-25-27-30-40.
  - Wkładka PL.321.
- Masa: 0,990 kg